

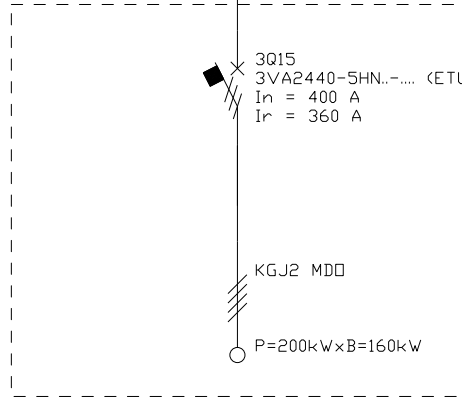
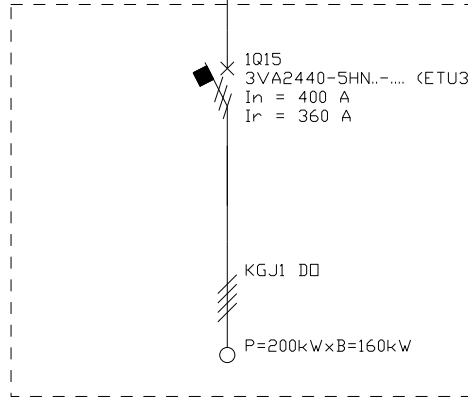
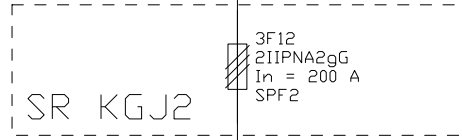
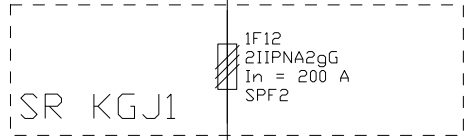
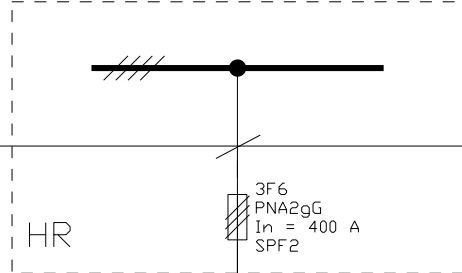
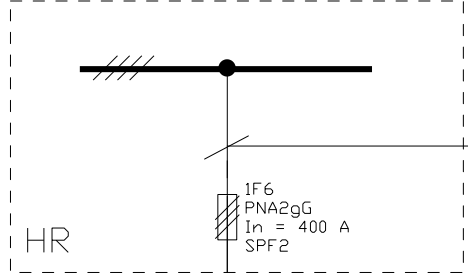
Stávající kabelovna (kabelové rozvody) s instalovanými kabelovými lávkami

Kabelové průchody přes zeď utěsnit protipožárním tmelem

PŘENOS ENERGIE NN z HR

RM4 / DO
pole 3 - volný spínač

RM2 / MDO
pole 5 - volný spínač



UPOZORNĚNÍ :
V RM4 a RM2 vždy mezi stávajícím spínačem a pojistkami se musí vyměnit nevyhovující sběrný!
Nové sběrný např. typ ILTA30CU/400A

TRASA-A
Vedení z RM2 a RM4 povede z rozváděčů dolů do 1PP do kabelovny. V kabelovně jsou volné kabelové lávky. Na těchto lávkách budou oba kabely uchyceny příchytkami kabelů PKC1 1209-F
Kabelové lávky vedou až k ČM 0103 rozvodna NN.

TRASA-B+C
Bude proveden 1x nový žlab 150/50 umístěný na strop. Kabelový žlab povede vedle stávajícího žlabu (vedení pro mag.rezonanci) přes ČM 0103 a ČM 0102 a ČM 0105 výměník až k vývodu k trase D
28m ŽŽ kabelový žlab M2 150/50 + 30ks ŽŽ spojka žlabu SZM1 + 17ks ŽŽ držák DZM5 + 17ks ŽŽ držák DZM 13 + 17ks GZ držák DZM2, DZM9 a závitové tyče 8mm/1m + 17ks kovové hmoždinky M8

ČM + účel místnosti	Ochrana dle ČSN 332000-4-41 ed.3	Prostředí dle ČSN 332000-5-51 ed.3	Osvětlení dle ČSN EN 12464-1
Kabelové rozvody	TN - C + SEBT	AA5,AB4,AD1,BA5,CA1,CB1	200 lx
0102 - předstíň	TN - C - S	AA5,AB4,AD1,BA4,CA1,CB1	200 lx
0103 - rozvodna NN	TN - C - S + RCD + MET + SEBT	AA5,AB4,AD1,BA5,CA1,CB2	200 lx
0103A - hlavní rozvodna NN	TN - C - S + RCD + MET + SEBT	AA5,AB4,AD1,BA5,CA1,CB1	200 lx
0105 - výměník tepla	TN - C - S + RCD + SEBT	AA5,AB4,AD1,BA4,CA1,CB1	200 lx
100 - venek	TN - C	AA8,AB8,AD2,BA1,CA1,CB1	50 lx

	Vodíče důležitých obvodů DO 2x3x185+95 CYKY		Uzemnění napojené na PEN SR KJ1+KJ2
	Vodíče méně důležitých obvodů MDO 2x3x185+95 CYKY		TRASA A,B,C,D - stávající KORIDOR, jeho dělení
	RM4 - stávající stojanový HR / DO obvody		TRASA A,B,C,D,E,F,G - nové trasy kabelového vedení NN
	RM1 - stávající stojanový HR / MDO obvody		SR KGJ1 - rozpojovací jistič skříní, uložení do výklenku plastové dveře, SR 402/KVW4, IP44, 930 x 640 x 250(MDO)
			SR KGJ2 - rozpojovací jistič skříní, uložení do výklenku plastové dveře, SR 402/KVW4, IP44, 930 x 640 x 250(MDO)
			RM2 - stávající stojanový HR / MDO obvody

Celková délka přípojky = 212,0m + koncové vývody 15,0m

NAPÁJENÍ : 3x240/400V + PEN, 50Hz AC		OCHRANA : automatické odpojení od zdroje TN - C	
Zdeněk Frýdl, 793 93 Brantice 339	IČO : 18101411		
Zodp.projektant:	Vypracoval:	Kreslil:	
Stavba : SZZ KRNOV - ÚPRAVA PŘÍPOJKY NN PRO KOGENERAČNÍ JEDNOTKY V NEMOCNICI KRNOV		Č.zakázky: PD DSP	
Datum: 10/2025		Měřítko: 1 : 200	
Stavebník : Sdružené zdravotnické zařízení Krnov, p.o., I.P.Pavlova 552/9, 794 01 Krnov		Formát: A2	
Výkres: ELEKTROINSTALACE - Detail vedení trasy A,B,C		Č.výkres: D.1.4.7-02	